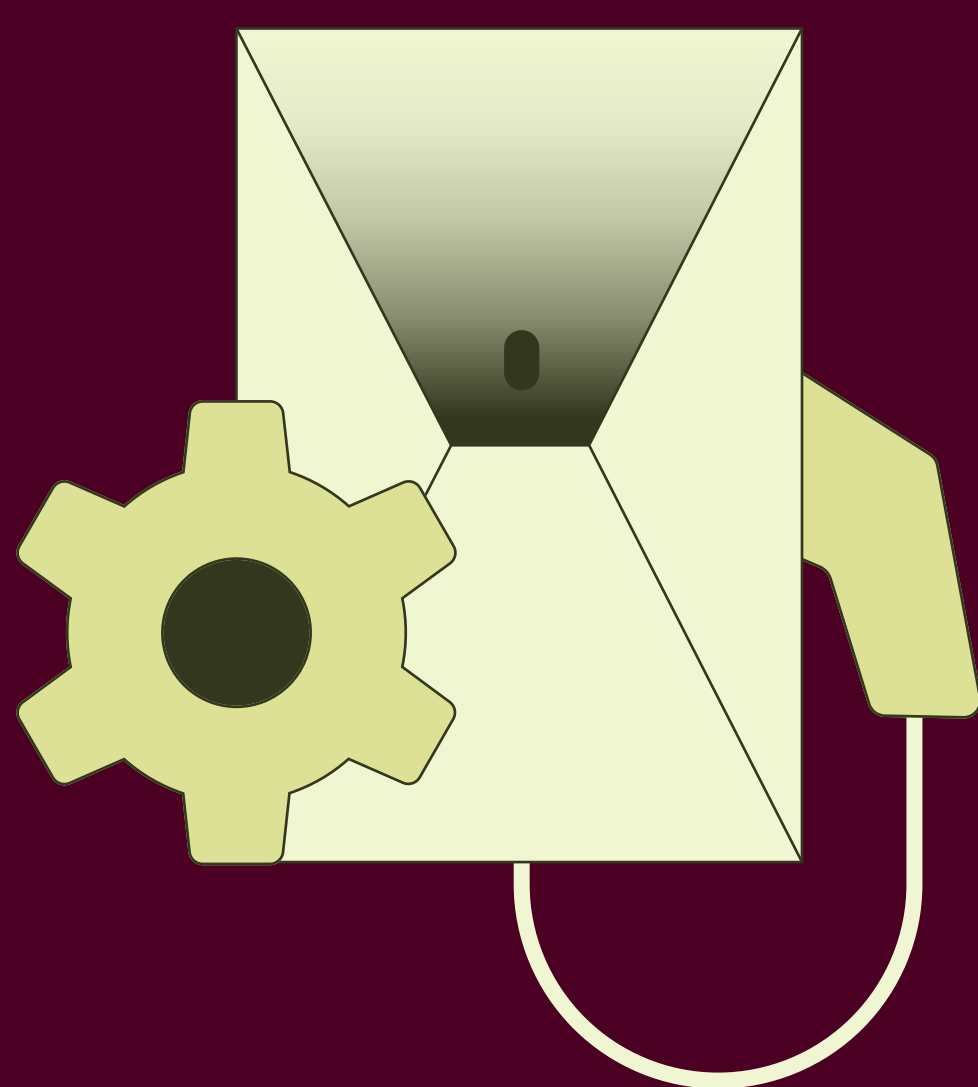


## Hvad får du, når du vælger Elaway?



### Vores filosofi

Ladning hjemme skal være nemt, uanset hvilken type ejendom du bor i.

Som en førende aktør inden for opladning af elbiler i Norden er vores mål at gøre det nemt for alle at oplade.

Vi er specialister i løsninger til opladning i boligforeninger og lejeboliger. Du finder os i byer som København, Oslo, Stockholm og München, og i fremtiden over hele Europa.

Vi mener, at gode valg for fremtiden bør belønnes allerede i dag. Derfor er vores løsning designet til at hjælpe dig med at reducere omkostningerne fra den allerførste opladning.

For at lette overgangen til el tager vi os af det meste for dig. Fra installation til administration - du bevarer kontrollen, mens vi oplader din bil.

Lad os tage os af opladningen, så du kan fokusere på det, der virkelig betyder noget for dig.

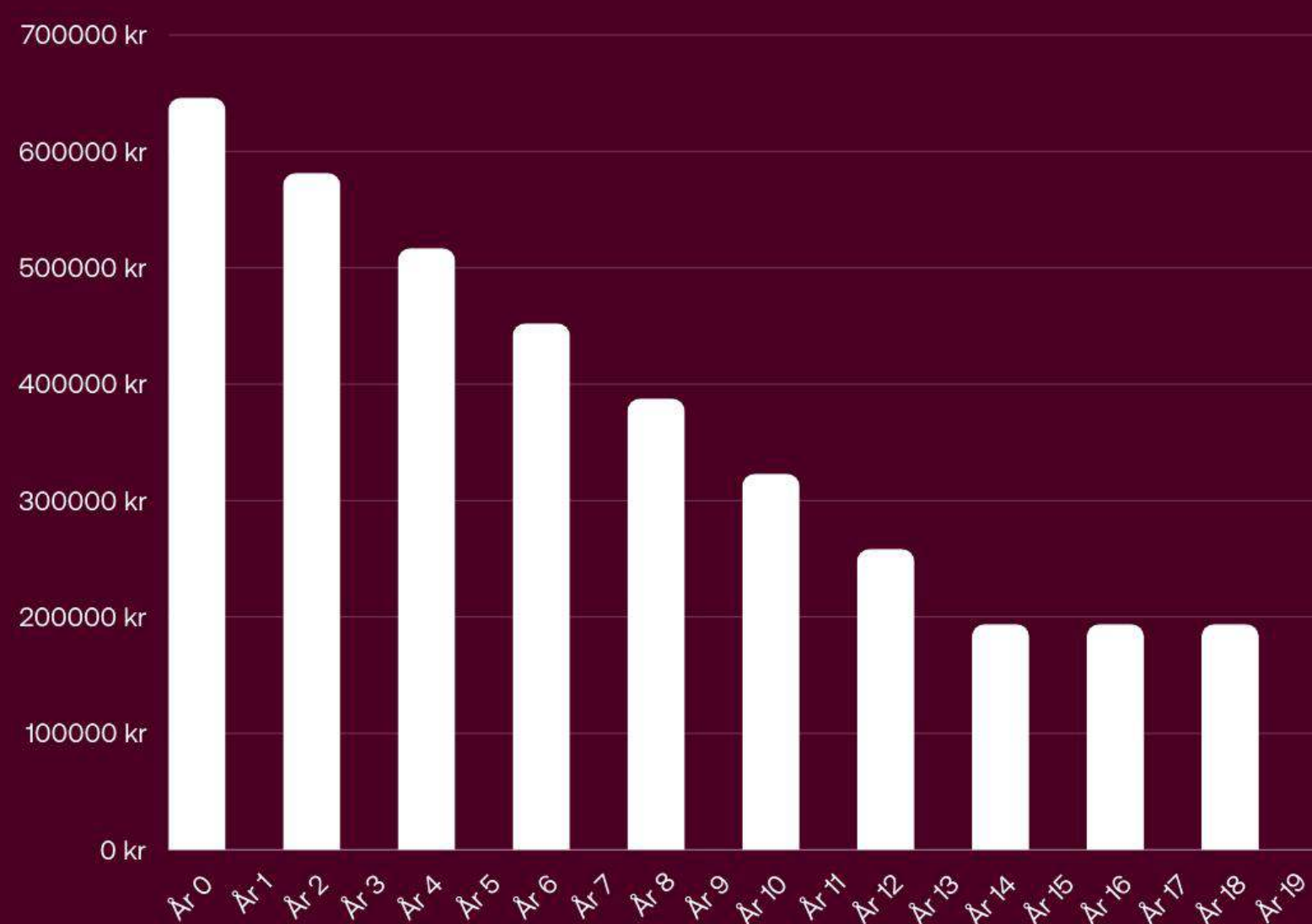
## Ingen installationsomkostning for boligforeningen

Vi ved, at det kan være dyrt at investere i et ladeanlæg. Derfor tilbyder vi en model, hvor ladeanlægget kan lejes gennem elbilbrugerne. Uden nogen opstartsomkostning for hverken boligforeningen eller de øvrige beboere.



## Afskrivning

Ladeanlægget afskrives årligt med 5%, ned til 30% af den oprindelige værdi, og boligforeningen kan til enhver tid købe infrastrukturen til den aktuelle værdi.



## Vores ejere

Vi har lang erfaring fra Norge, verdens mest modne marked for elbiler. Vi administrerer mere end 150.000 parkeringspladser og driver over 23.000 ladere i Europa. Vi har stærke ejere med et langsigtet perspektiv.



## Elaway tager sig af det hele

Vi håndterer hele installationen og driften samt alle administrative opgaver relateret til beboerne. Elbilsejere kan tilmelde sig via Elaway, hvor vi tager os af onboarding-processen og står for fakturering

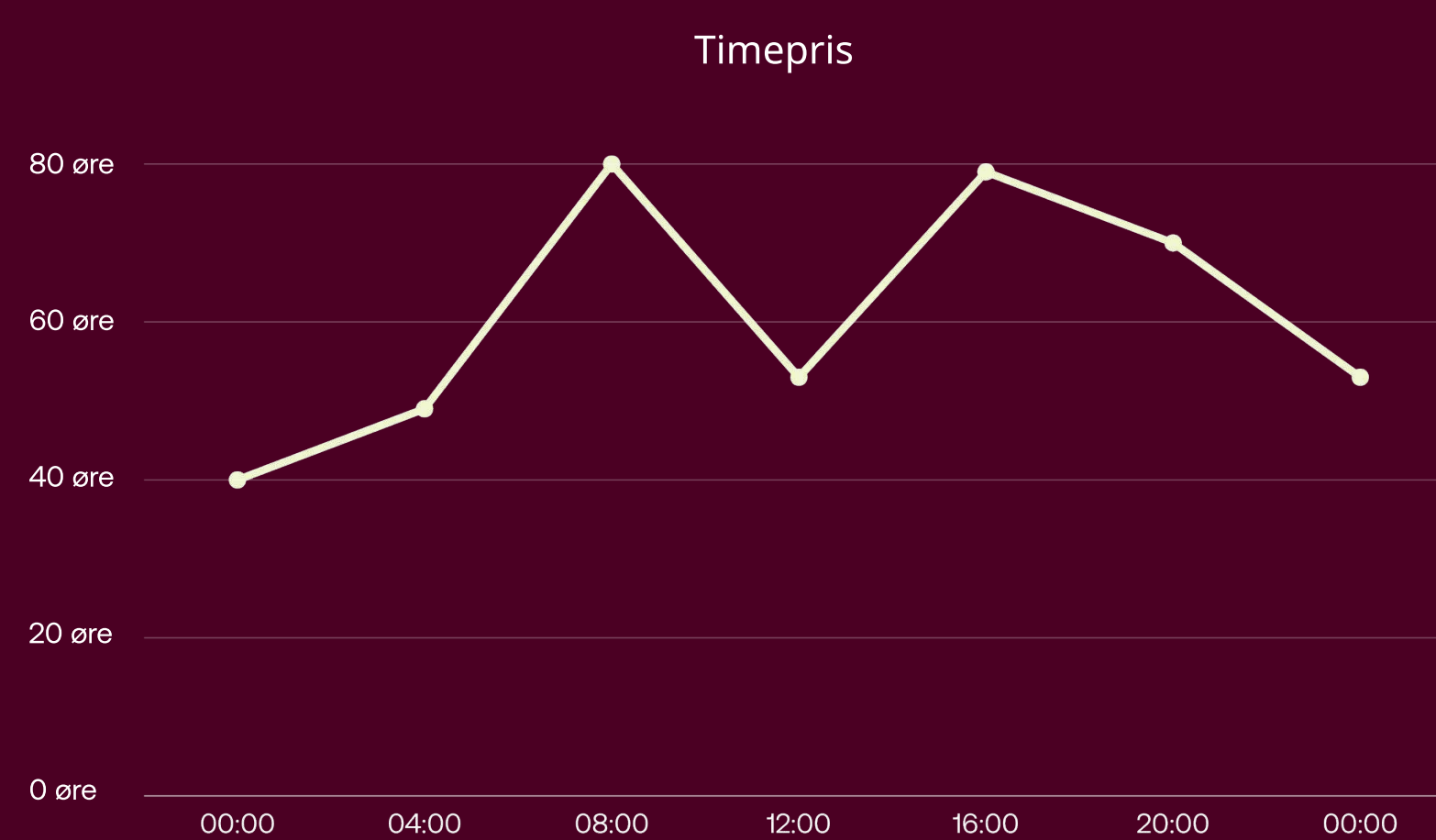


## Hvad betaler man for strømmen?

Hos Elaway ønsker vi at gøre det så nemt som muligt. Hos os betaler den ladende kunde kun for sit eget forbrug. Vi tilbyder timepris (spotpris fra Nordpool uden tillæg), hvilket giver den enkelte mulighed for at lade, når prisen er lavest.

## Hvordan beregner vi ladepriserne?

Ladeprisen er en kombination af spotprisen direkte fra Nordpool for el og omkostninger til netafgifter. Eventuelle tillæg fastsættes af boligforeningen. Elaway tager ingen gebyr for strømmen.



## Hvad får du, når du vælger Elaway?

- Ingen investeringsomkostning for boligforeningen
- De, der ønsker at lade, betaler kun for deres opladning
- Elaway tager ansvar for hele installationen og driften samt håndterer alle administrative opgaver for beboerne.

# Elbilladning for beboere

## Vores model hjælper dig med at holde dine ladeomkostninger nede

Vi tror på at dele samme mål som vores kunder, så vi kan hjælpe dig med at bruge mindre penge på opladning. Derfor har vi en forretningsmodel uden tillæg på elprisen. Du kan se den aktuelle pris i appen og lade, når priserne er lavest. Derudover baseres omkostningen for strøm kun på de kilowatt-timer, du faktisk bruger. Hvis du kører mindre i en måned, betaler du også mindre. Desuden har du friheden til at vælge, om du vil eje eller leje din ladeboks.



## Ladeabonnement fra Elaway

For at kunne oplade din elbil i boligforeningen skal du have et ladeabonnement og en ladeboks fra Elaway. Ladeboksen er inkluderet i dit ladeabonnement. Hvis du hellere vil købe ladeboksen, er det også muligt. Du betaler kun for den elektricitet, du bruger ved opladning. Den samlede pris for strøm er timeprisen ganget med antallet af kWh, du har brugt. Netafgifter tilføjes.

Ladeabonnementet indeholder:

- Support
- Betaling via Elaway appen
- Let afregning uden faktura: Strømforbrug og abonnement trækkes direkte fra dit betalingskort
- Elpris uden tillæg
- Flexibel aftale uden binding
- Ingen startgebyr
- El-refusion inkluderet i prisen

Abonnement inkl. ladeboks  
fra **299,- per måned**



El (Elpris uden tillæg)  
**Timepris x kWh**

# Eksempler fra kunder

Her er nogle kundeeksempler med forskellige behov for elbilladning, og hvad det koster dem at oplade deres elbil hver måned med Elaway.

## Anne 67

**Lavt forbrug:** 8 000 km om året

Anne ejer en Nissan Leaf og kører kun korte ture, når hun handler. Hun lejer sin ladestation og er ikke så nøje med, hvornår hun oplader, da hendes forbrug i forvejen er lavt.

### Ladeabonnement

Leje af ladestation inkl. abonnement	299 kr
El (timepris 0,7 x 150 kWh)	211 kr
El-net (1 kr x 150 kW)	45 kr

### Refusion

-126 kr

### I alt per måned

429 kr



## Martin 32

**Middelstort forbrug:** 12 000 km om året

Martin kører dagligt til sit nærområde for at komme på arbejde. Da han lejer lejligheden, han bor i, lejer han også ladestationen fra Elaway.

### Ladeabonnement

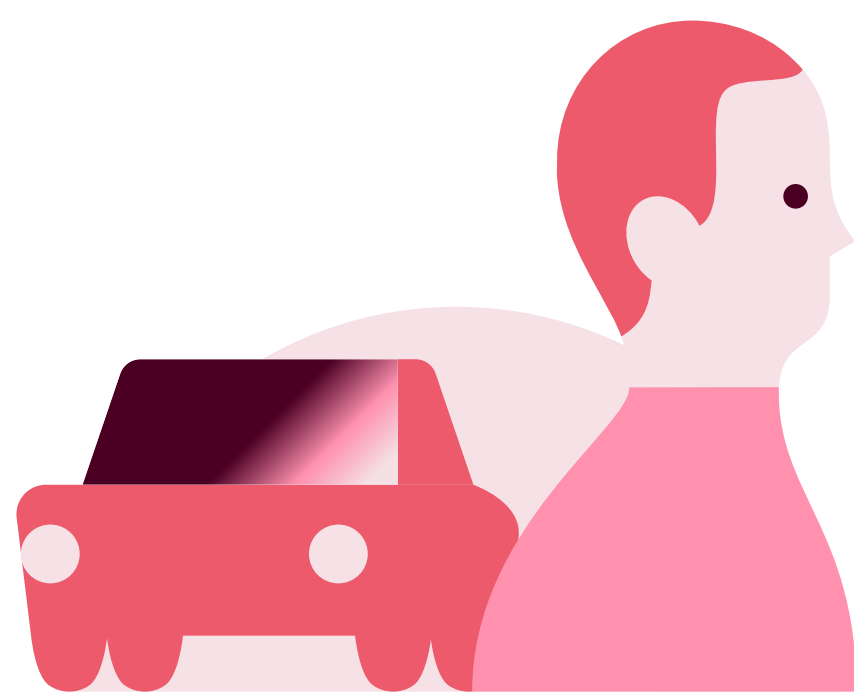
Leje af ladestation inkl. abonnement	299 kr
El (timepris 0,7 x 150 kWh)	316 kr
El-net (1 kr x 150 kW)	68 kr

### Refusion

-190 kr

### I alt per måned

496 kr



## Jens 48

**Højt forbrug:** 16 000 km om året

Jens og hans familie har to biler. De kører meget, både til arbejde og fritidsaktiviteter. De har valgt at leje en ladestation til deres parkeringsplads.

### Ladeabonnement

Leje af ladestation inkl. abonnement	299 kr
El (timepris 0,7 x 150 kWh)	422 kr
El-net (1 kr x 150 kW)	90 kr

### Refusion

-253 kr

### I alt per måned

558 kr

