

FJELSØ

Vi bygger

Facaderenovering

der forener kvalitet, tryghed og respekt for det eksisterende



FØR - EFTER



FØR - EFTER

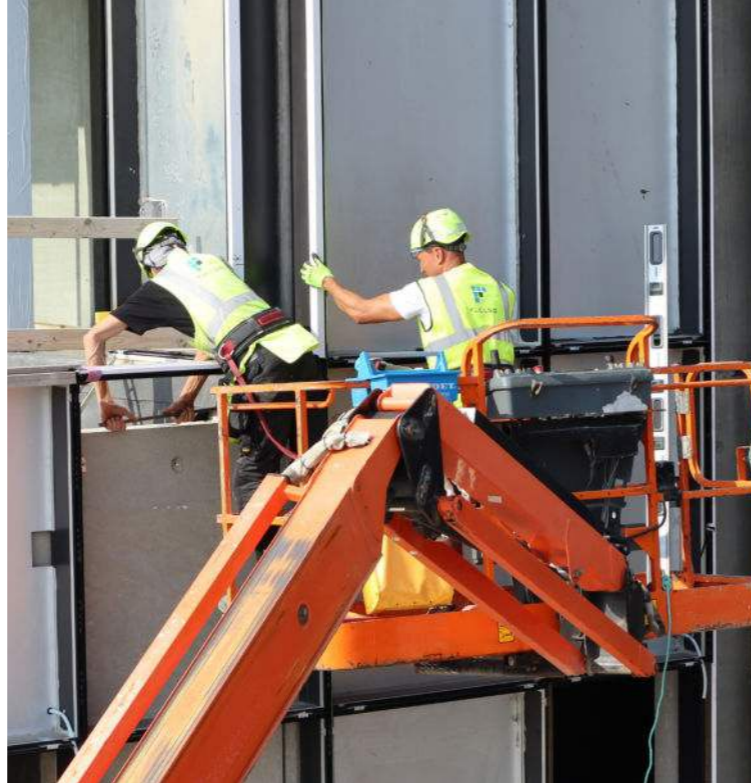
Vi bygger

Renoveringsprojekter er komplekse. De kræver erfaring, struktur og respekt for det eksisterende byggeri.

Hos Fjelsø får du en facadeentreprenør, der tager ansvar for hele processen – fra de første tekniske overvejelser til færdig montage.

Vi sikrer et forudsigeligt forløb med klare aftaler, faste kontaktpersoner og fuldt overblik over økonomi og fremdrift. Du ved, hvad du får.

Vi forener arkitektonisk respekt med teknisk opgradering. Facader, vinduer, altaner og beklædninger bliver ikke blot udskiftet, men fremtidssikret.



Hvorfor vælge Fjelsø

Et enkelt samarbejde

Korte beslutningsveje, faste kontaktpersoner og klare aftaler.

Løsninger tilpasset opgaven

Vi leverer det, der giver mest værdi i forhold til funktionalitet, drift og økonomi.

Dansk produktion

Egenproduktion giver kvalitet, fleksibilitet og levering "just in time".

Økonomisk tryghed

AAA-kreditrating og solid økonomi sikrer stabilitet gennem hele projektet – også efter aflevering.

Ordentlighed i samarbejdet

Vi er åbne, ærlige og gør os umage fra første møde til færdigt byggeri.

Lokalt forankret i hele Danmark



Vi producerer i Danmark og har afdelinger flere steder i landet. Det giver nærhed i samarbejdet og styrke i udførelsen.

Fakta om Fjelsø

+ Egenproduktion og montage af:

- Døre & vinduer
- Alufacader og præfabrikerede facader
- Stålkonstruktioner og facadebeklædning
- Altaner, trapper og værn
- Sekundær bygningsstål

+ Luknings- og renoveringsopgaver

- Fra projektering til færdig montage
- Tidlig involvering og samprojektering

+ Beklædningsopgaver

- Fra tegning til nøglefærdig bygning
- Materiale tilpasset det enkelte projekt
- Overfladebehandling og farve efter ønske
- Egen montage

+ Certificeringer:

- DVV
- Brand EN16034
- Brandventilation EN12101
- Stålkonstruktioner EN1090

+ Ansatte: ca. 150 fastansatte

+ Kreditratet: AAA



Kontaktoplysninger



Thomas Brooks Wildbork
tbw@fjelso.dk
Mobil: 3010 6243

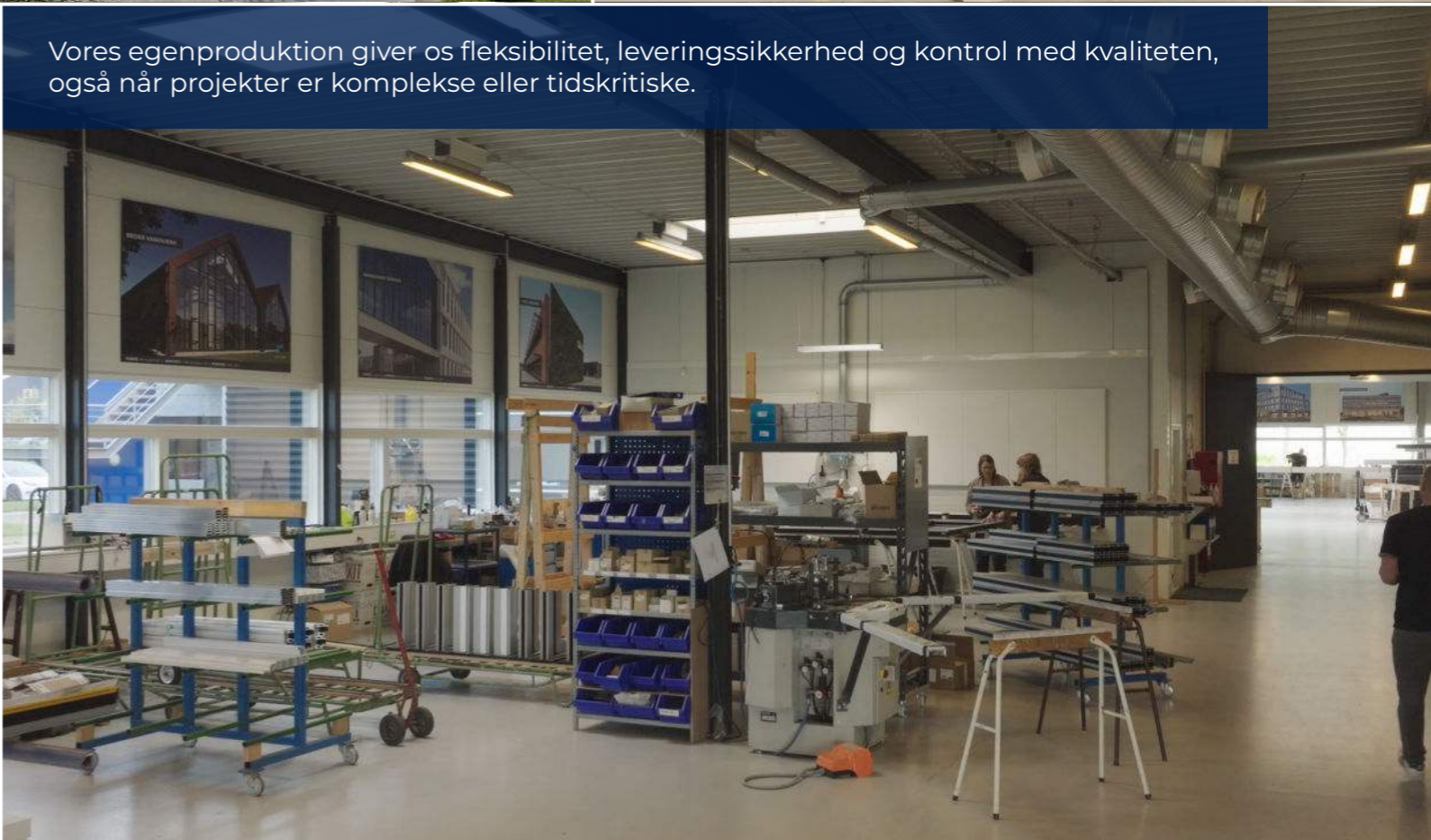


Alexander Andreassen
aa@fjelso.dk
Mobil: 3010 6270



Morten Ahrenkiel Søgaard
mas@fjelso.dk
Mobil: 3010 6238





Vores egenproduktion giver os fleksibilitet, leveringssikkerhed og kontrol med kvaliteten, også når projekter er komplekse eller tidskritiske.

M-Huset, Ørestaden

Når en nyere ejendom skal renoveres

I Ørestaden gennemfører Fjelsø en omfattende facaderenovering af M-Huset med 111 lejligheder.

Den oprindelige træfacade havde gennem flere år været præget af utætheder og konstruktive udfordringer. Midlertidige reparationer viste sig ikke at være en holdbar løsning og ejerforeningen stod med behovet for en teknisk holdbar og økonomisk realistisk løsning.

Problemerne påvirkede både hverdagen og ejendomsværdierne. Ifølge bestyrelsen var det tydeligt, at der ikke længere var tale om enkeltstående skader, men om en samlet løsning, der skulle sikre bygningen fremadrettet.

Facaden udskiftes nu med en vedligeholdelsesvenlig aluminiumsfacade, der skal sikre længere levetid og et mere robust udtryk.

“Hos nogle beboere dryppede det ned fra vinduerne. For andre kunne vandet, når vinden stod rigtig, nærmest sejle ind.”

Aske Stentoft
Næstformand
Ejerforeningen M-Huset

FAKTA OM PROJEKTET

Projekt:	M-Huset
Kunde:	Ejerforeningen M-Huset
Arkitekt:	Bang & Beenfeldt / BIG
Periode:	2025 -
Omfang:	6.400 m ²
Projekttype:	+ Altan & værn + Beklædning + Glas- & alufacader + Renovering af facader + Stål + Stickfacader



Økonomi og optimering

Projektets omfang gjorde økonomien afgørende. Den første udbudsrunde resulterede i tilbud, der lå væsentligt over foreningens forventninger.

Aske Stentoft fortæller:

“Der blev jeg alvorligt bekymret. Hvad gør vi, hvis vi ikke kan finde en entreprenør, der kan løse det her til en pris, vi kan være med på?”

Herefter blev projektet genbesøgt i dialog mellem rådgivere og entreprenør.

Kasper Cronberg beskriver forløbet som et tillidsfuldt samarbejde, hvor løsningen blev udviklet i fællesskab.

Blandt andet blev facadesystemet tilpasset de eksisterende indvendige vægge, hvilket reducerede behovet for indvendige indgreb og dermed både omkostninger og gener for beboerne.

Simon Sylow, chefjurist og leder af byggesagsafdelingen i Øens Rådgivningshus, fremhæver den løbende økonomistyring:

“Fakturering og studeopgørelser har stemt overens gennem hele forløbet. Det har skabt tryghed i et projekt af den her størrelse.”

“Fjelsø har været med til at optimere projektet økonomisk uden at gå ned i kvalitet.”

Kasper Cronberg
Projektchef
Bang & Beenfeldt



Genbrug med omtanke

I Fjelsø prioriterer vi genanvendelse i renoveringsprojekter, hvor det er teknisk og miljømæssigt forsvarligt.

På M-Huset lykkes det at undgå deponi af de udskiftede vinduer fra den oprindelige træfacade. I tæt samarbejde med Bang og Beenfeldt bliver vinduerne løbende afhentet og genanvendt til nye formål.

Renoveringen bidrager dermed ikke kun til en teknisk og æstetisk opgradering, men også til reduceret ressourceforbrug og mindre affald.

Beboerne blev boende

En central forudsætning var, at beboerne skulle kunne blive boende under hele renoveringen. 111 lejligheder midt i et aktivt bymiljø uden genhusning.

Ifølge Simon Sylow krævede det tæt planlægning og koordinering:

“Det har været et kæmpestort puslespil, men løsningen har betydet, at vi har kunnet gennemføre hele facadeudskiftningen uden at flytte beboerne.”

Han fremhæver samtidig planlægningsindsatsen:

“Heldigvis har vi oplevet, at Fjelsø har været meget åbne og imødekomende i forhold til planlægning, så vi har kunnet genere beboerne mindst muligt.”

Gennem varsling, besigtigelser og etablering af midlertidige interimsvægge er arbejdet gennemført med mindst mulig gene for den enkelte.

Samarbejde og projektledelse

Kasper Cronberg fremhæver den løsningsorienterede tilgang i udførelsesfasen og udtaler:

“Hver gang vi støder på et problem, sætter vi os omkring bordet og finder en løsning, før vi går videre. Aftaler bliver overholdt og der er fremdrift i projektet.”

Samarbejdet med Fjelsø har været rigtig godt. Vi oplever en meget positiv, pragmatisk og åben dialog omkring de udfordringer, der opstår om processen i projektet.

Simon Sylow
Chefjurist og leder af byggesagsafdeling
Øens Rådgivningshus

Grundighed før produktion

Som grundlag for projekteringen blev bygningen 3D-scannet. Derudover blev der fremstillet en fuld mock-up i Fjelsøs produktion i Aalestrup, så løsninger og detaljer kunne testes, inden produktionen gik i gang.

Besøget gav både bestyrelse og rådgivere indblik i arbejdsgange og egenproduktion og styrkede tilliden til gennemførelsen.

“Det gav en enorm tryghed at se mock-up'en og mærke systemet i hænderne.”

Kasper Cronberg
Projektchef
Bang og Beenfeldt

For ejerforeningen har projektet handlet om at sikre bygningen for fremtiden. Simon Sylow forklarer:

“Det vigtigste har været at finde den rigtige løsning, så vi ikke står i samme situation igen om få år.”

Ifølge både rådgivere og bestyrelse har det afgørende været kombinationen af faglighed, planlægning og åben dialog.

Aske Stentoft opsummerer sin oplevelse sådan:

“Vi har følt os trygge hele vejen.”

M-Huset står som et eksempel på, hvordan en kompleks facaderenovering kan gennemføres i tæt samarbejde mellem ejerforening, rådgivere og entreprenør med fokus på økonomisk realisme, beboerhensyn og en løsning, der er tænkt til at holde i mange år.

Prags Boulevard 80

Facaderenovering med respekt for det eksisterende

Renoveringen af ejendommen på Prags Boulevard 80 er et godt eksempel på, hvordan eksisterende byggeri kan opgraderes og fremtidssikres med respekt for arkitektur, historie og omgivelser.

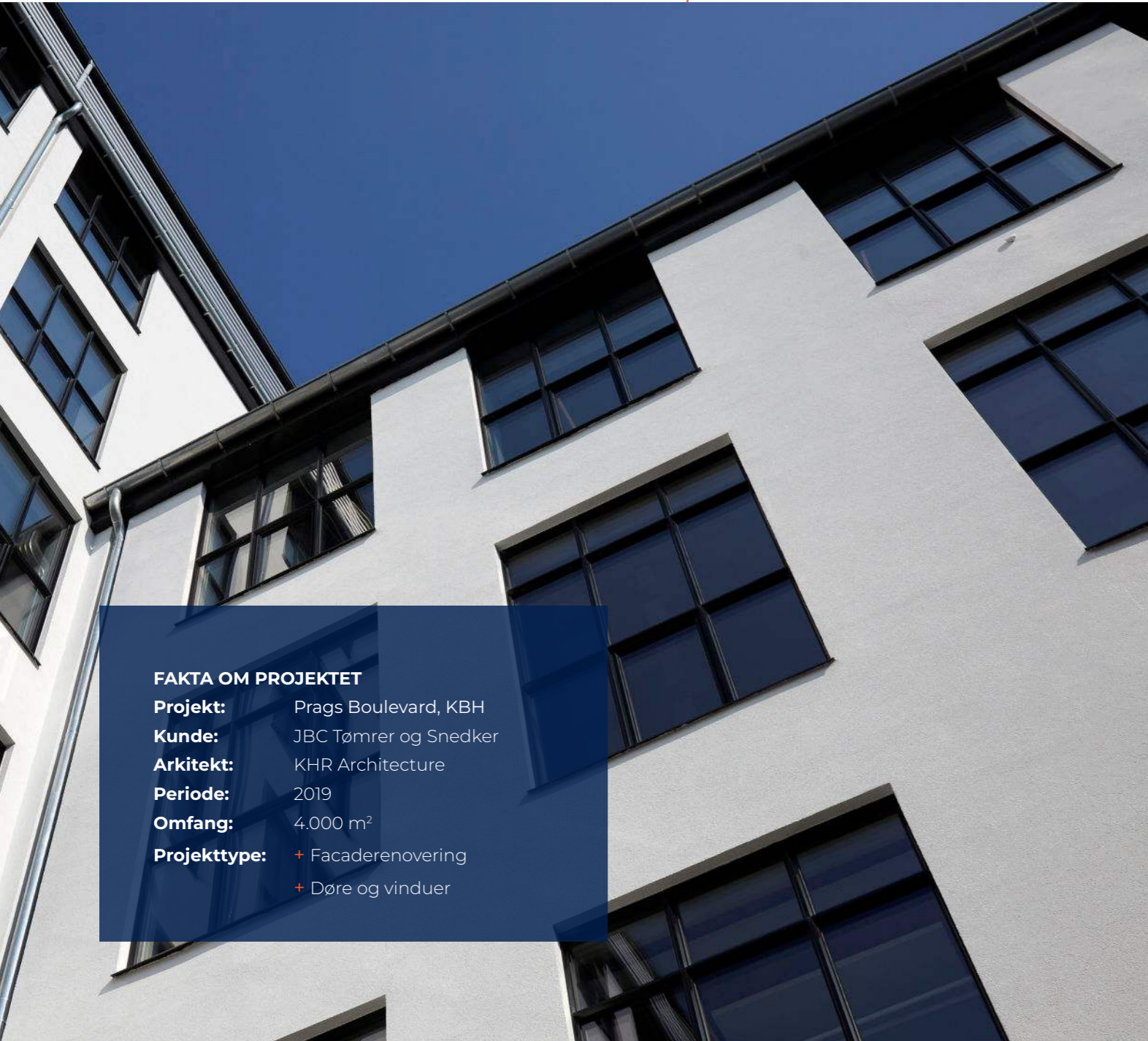
Den tidligere fabriksejendom fra 1940 skulle tilbageføres til sit oprindelige arkitektoniske udtryk.

Fjelsø producerede og monterede nye glas- og aluvinduer med profiler og opdeling som de oprindelige.

Projektet er gennemført i tæt samarbejde med bygherre og rådgivere og forener æstetik, funktion og holdbarhed.

I dag danner bygningen rammen om et moderne erhvervslejemål og er et eksempel på, hvordan bevaringsværdige ejendomme kan få nyt liv gennem velovervejede renoveringsløsninger.

FØR BILLEDE



FAKTA OM PROJEKTET

- Projekt:** Prags Boulevard, KBH
- Kunde:** JBC Tømrer og Snedker
- Arkitekt:** KHR Architecture
- Periode:** 2019
- Omfang:** 4.000 m²
- Projekttype:** + Facaderenovering
+ Døre og vinduer



FØR BILLEDE



FAKTA OM PROJEKTET

- Projekt:** DTU B113, KBH
Kunde: Elindco
Arkitekt: CCO Arkitekter
Periode: 2023
Projekttype: + Facaderenovering
+ Døre og vinduer
+ Glas- og alufacader
+ Beklædning

DTU B113

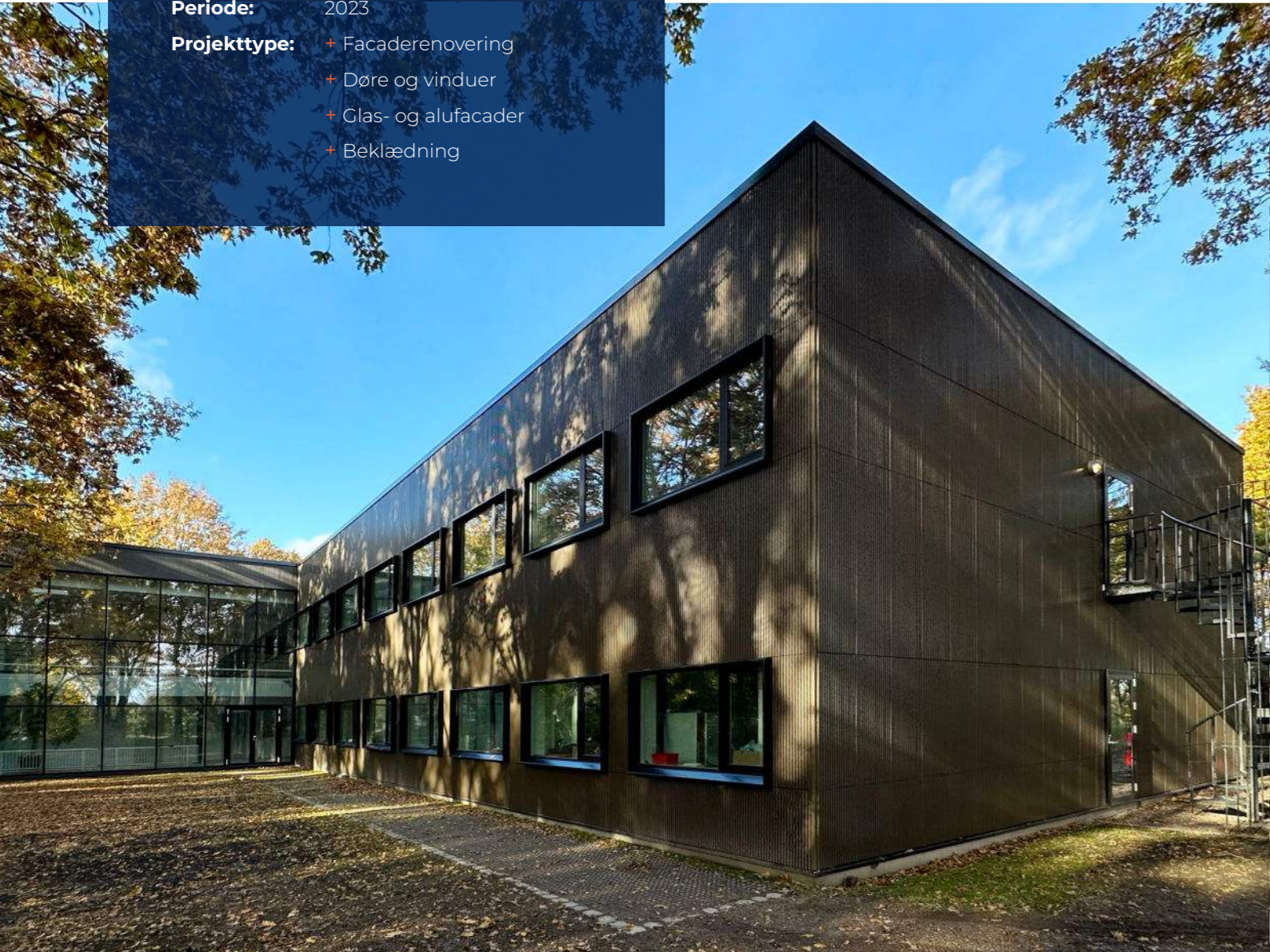
Renovering fremfor nedrivning

Den eksisterende facade var nedslidt og teknisk utidssvarende.

Fjelsø nedbrød den gamle facade og monterede nye profilerede aluminiumplader samt glas- og alupartier.

Renoveringen forlænger bygningens levetid og reducerer fremtidige vedligeholdelsesomkostninger.

Resultatet er en moderne og sammenhængende facade, der harmonerer med campus og er klar til mange års brug.





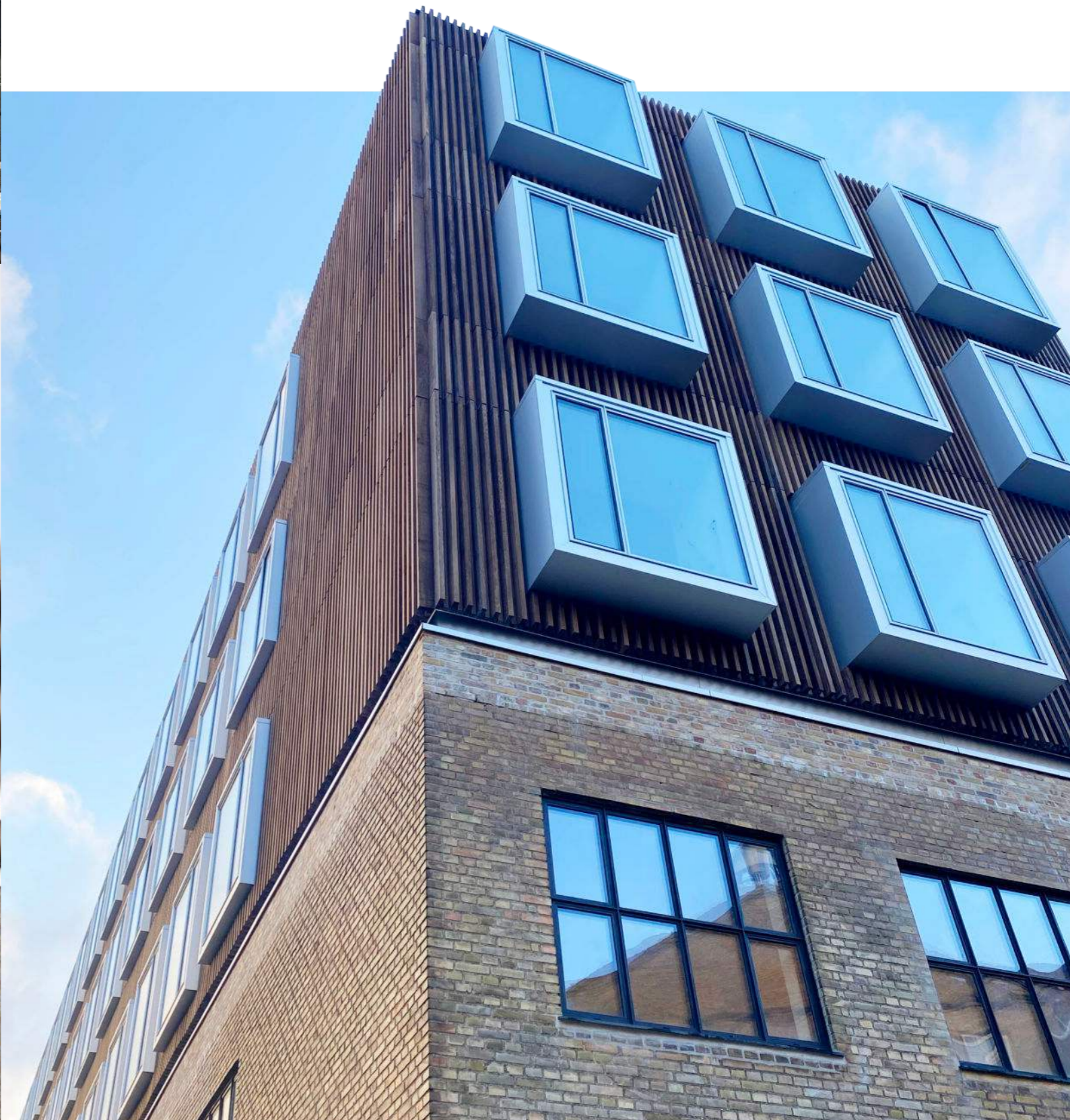
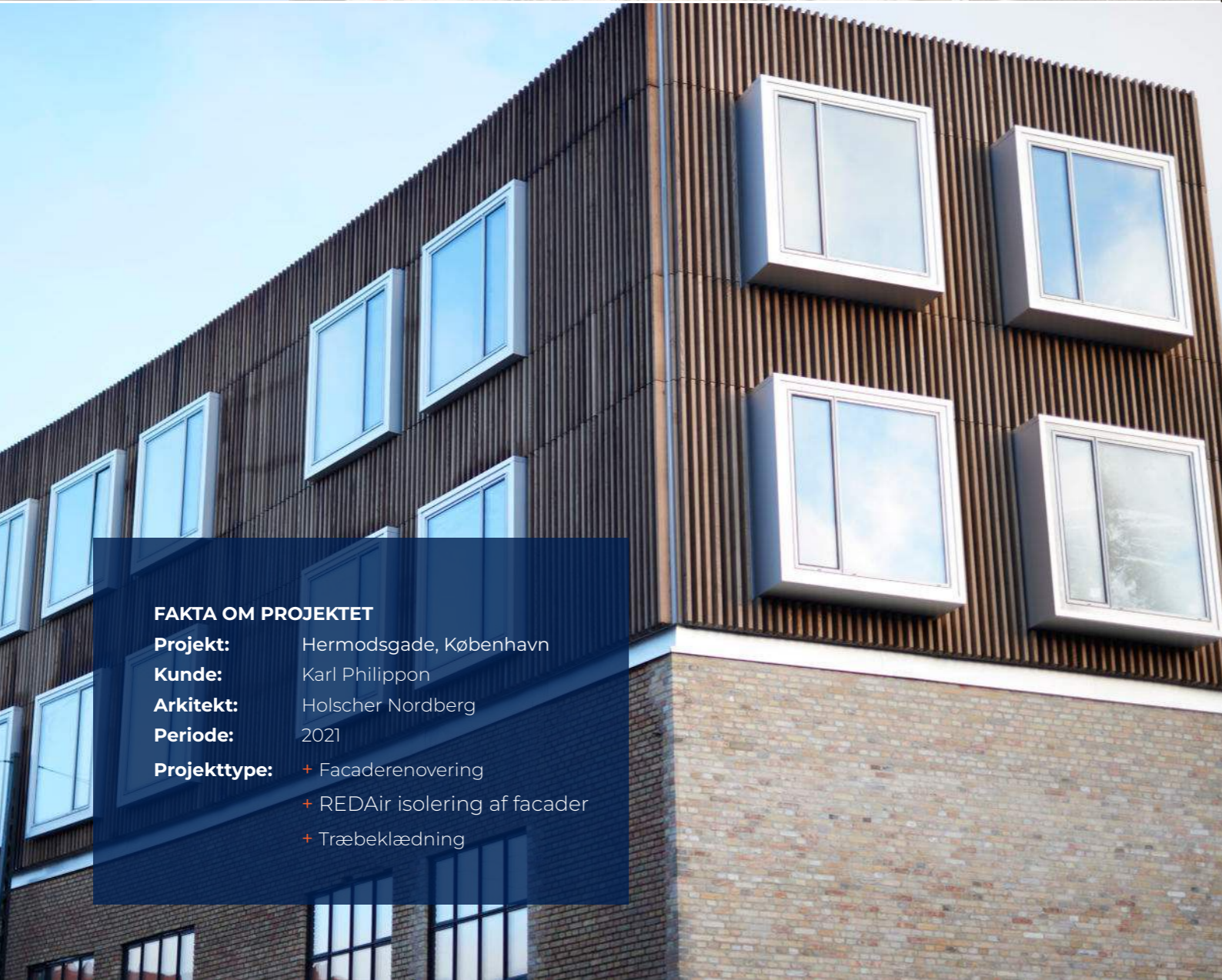
Hermodsgade

Genanvendelse og facadeløsninger i eksisterende byggeri

Den eksisterende bygning blev udvidet og transformeret til moderne ungdomsboliger.

Projektet viser, hvordan transformation kan forene bæredygtighed, arkitektur og præcis udførelse.

Fjelsø udførte REDAir-isolering og monterede træbeklædning på de nye etager i tæt samspil med den oprindelige arkitektur.



FAKTA OM PROJEKTET

- Projekt:** Hermodsgade, København
Kunde: Karl Philippon
Arkitekt: Holscher Nordberg
Periode: 2021
Projekttype: + Facaderenovering
+ REDAir isolering af facader
+ Træbeklædning

Magisterparken

Helhedsrenovering i beboet etagebyggeri

Magisterparken fra 1960'erne stod over for en omfattende opgradering af facader, vinduer og altaner.

Fjelsø gennemførte renoveringen etapevis med fokus på energiforbedring, arkitektonisk opdatering og hensyn til beboerne.

Projektet omfattede blandt andet efterisolering, nye facadeelementer og opdaterede altanløsninger.

Projektet omfattede en væsentlig forbedring af klimaskærmen og bidrager til stabile driftsomkostninger for boligforeningen.

FØR BILLEDE



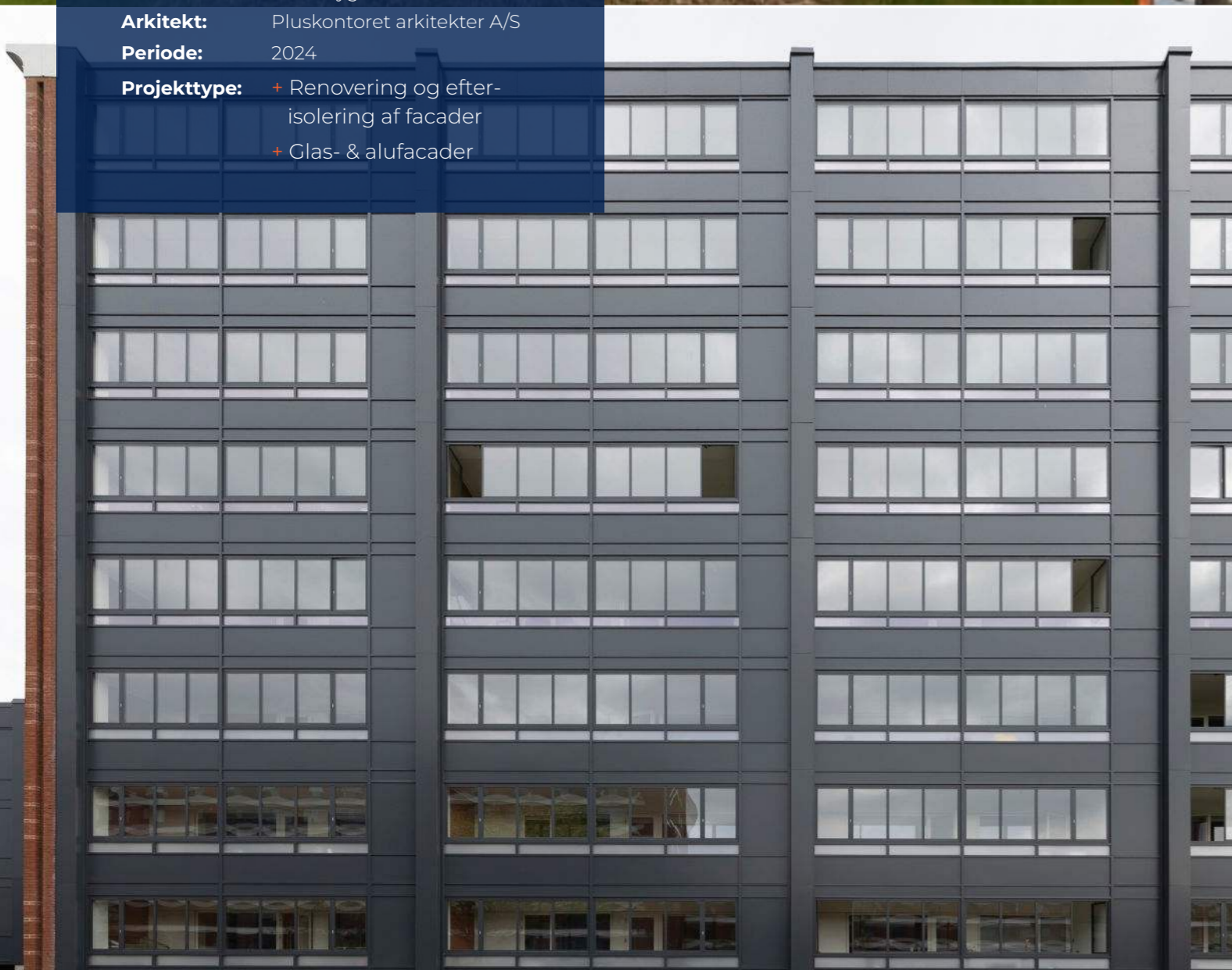
FAKTA OM PROJEKTET

Projekt:	Magisterparken, Aalborg
Kunde:	Himmerland Boligforening
Arkitekt:	C.F. Møller A/S
Periode:	2013
Omfang:	10.500 m ²
Projekttype:	+ Renovering og efterisolering af facader + Glas- og alufacader + Opluk og skydedøre + Natureloxerede profiler og beklædning i RAL 7021



FAKTA OM PROJEKTET

- Projekt:** Skoleparken
Kunde: Nem Byg A/S
Arkitekt: Pluskontoret arkitekter A/S
Periode: 2024
Projekttype: + Renovering og efterisolering af facader
+ Glas- & alufacader



Skoleparken, Esbjerg

Altanlukninger og facaderenovering i beboet byggeri

Skoleparken gennemgik en etapevis renovering af altaner og facader, mens beboerne blev boende.

Løsningen giver beboerne mulighed for at anvende altanen året rundt og en opgraderet facade med forbedret komfort.

Fjelsø monterede glas- og alufacader som fleksible altanlukninger, produceret i vores egenproduktion. Leverancerne skete "just in time" for at sikre effektiv montage.



Nationalbanken

Fredet byggeri renoveret med respekt

Renoveringen af Danmarks Nationalbank stiller høje krav til præcision og forståelse for det oprindelige arkitektoniske udtryk.

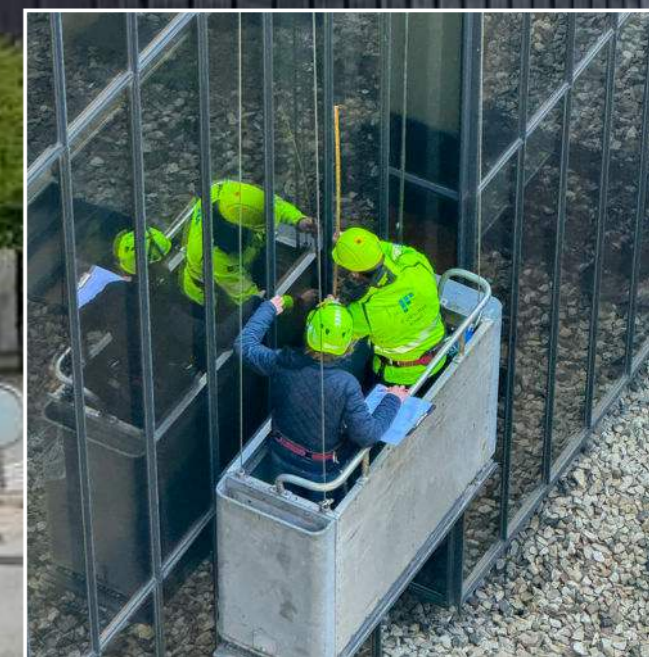
Fjelsø har ansvaret for glasfacaderne i en projekterings- og montageopgave, hvor detaljer, materialer og proportioner skal genskabes nøjagtigt.

Arbejdet bliver udført i tæt dialog med rådgivere og myndigheder for at sikre fuld overensstemmelse med fredningskrav og tekniske standarder.

Bygningen kommer til at blive teknisk opgraderet og fremtidssikret med fuld respekt for Arne Jacobsens arkitektur.

FAKTS OM PROJEKTET

- Projekt:** Danmarks Nationalbank
Kunde: Danmarks Nationalbank
Arkitekt: Rørbæk og Møller / Varmings Tegnastue
Periode: 2025 - 2027
Omfang: 13.740 m²
Projekttype:
- + Facaderenovering
 - + Udskiftning af glaskarnapper
 - + Spaltevinduer
 - + Bukkebensvinduer og vinduer under karnapper





FØR BILLEDE

Sohngårdsholmsvej

Facaderenovering og energioptimering

Det fire etager høje lægehus havde behov for en gennemgribende facadeopgradering og energiforbedring.

Fjelsø producerede og monterede nye facadeelementer i anodiseret aluminium og inddrog eksisterende svalegange i bygningen, hvilket øgede nettoarealet.

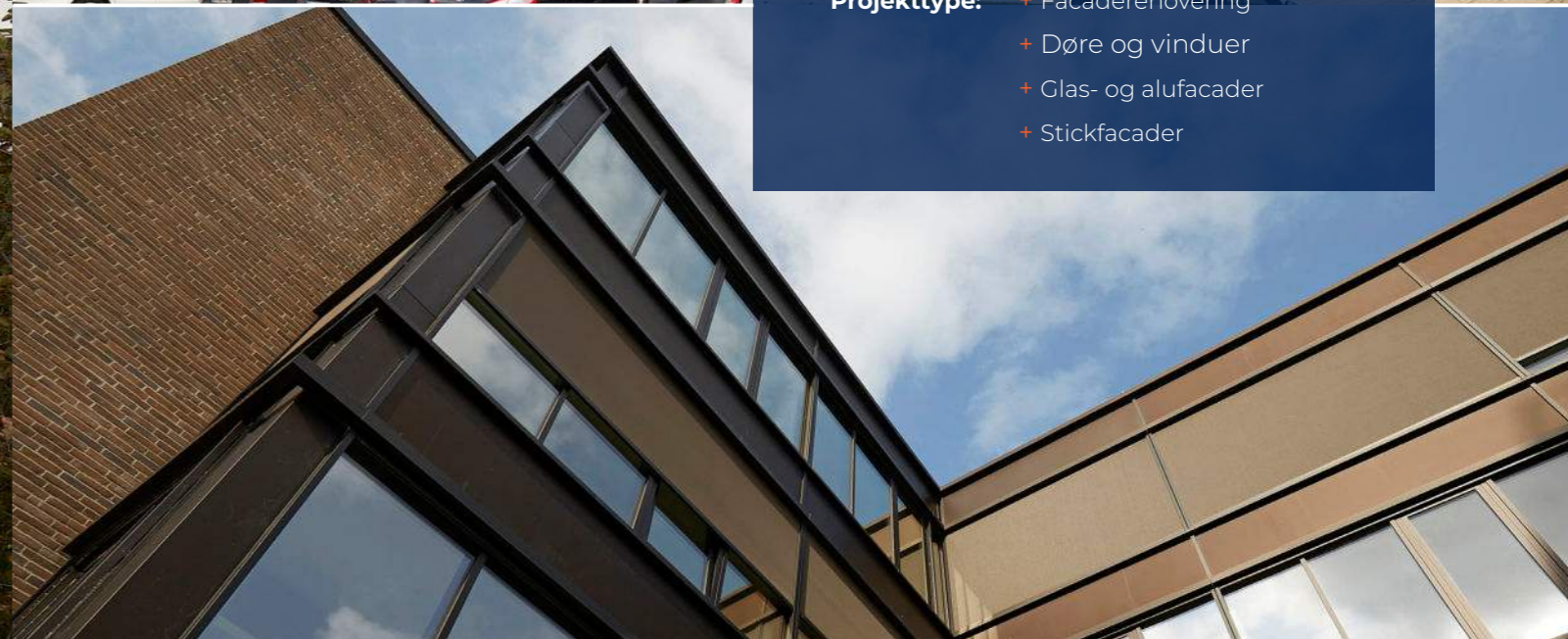
Elementerne blev leveret "just in time" fra egen produktion for at sikre effektiv montage.

Resultatet er en moderne og energieffektiv facade med øget bruttoareal og forbedret funktionalitet.



FAKTA OM PROJEKTET

- Projekt:** Sohngårdsholmsvej, Aalborg
- Kunde:** Færch & Co.
- Arkitekt:** Over Byen Arkitekter
- Periode:** 2022 - 2023
- Projekttype:**
 - + Facaderenovering
 - + Døre og vinduer
 - + Glas- og alufacader
 - + Stickfacader



Strandvejen 14

Bevaringsværdig bygning transformeret til boliger

Den tidligere industribygning fra 1938 blev omdannet til 65 svanemærkede boliger med respekt for den eksisterende arkitektur.

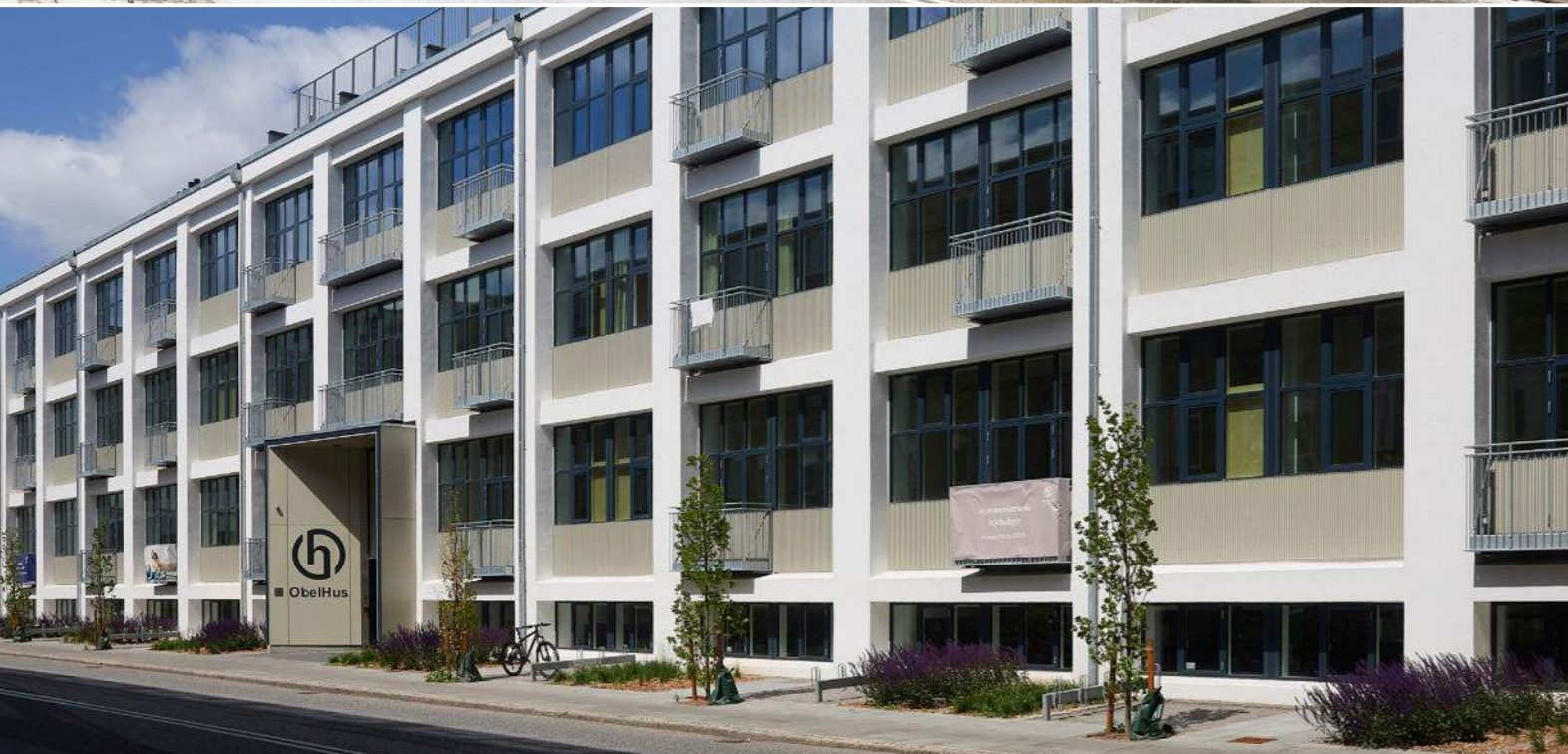
Fjelsø producerede og monterede facadepartier, shedlys og altaner som led i opgraderingen af klimaskærmen.

Den eksisterende konstruktion blev bevaret, hvilket reducerede både ressourceforbrug og klimaaftryk

Bygningen er i dag fremtidssikret og certificeret efter Svanemærket.

Projekt: Strandvejen 14, Aalborg
Kunde: HP Byg A/S
Arkitekt: C.F. Møller A/S
Periode: 2023 - 2024
Projekttype: + Renovering af facader
+ Facadepartier
+ Shedlys
+ Altaner

FØR BILLEDE



Teilum Rigshospitalet

Facaderenovering af bygning i drift

Renoveringen skulle gennemføres, mens laboratorier og kontorer var i daglig brug.

Fjelsø udskiftede 624 facadepartier efter en stram etapeplan med tre færdiggjorte rum dagligt. Arbejdet blev udført under skærpede krav til hygiejne, koordinering og planlægning.

Projektet blev afleveret til tiden uden afvigelser fra den fastlagte tidsplan og gennemført uden at forstyrre den daglige drift.

FAKTA OM PROJEKTET

Projekt: Teilum, Rigshospitalet

Kunde: MT Højgaard

Periode: 2021

Projekttype:

- + Facaderenovering
- + Døre og vinduer
- + Glas- og alufacader
- + Beklædning



Sygehus Vendsyssel

Energirenovering med dobbeltfacade

Den otte etager høje patientbygning skulle energioptimeres markant og leve op til skærpede energikrav.

Fjelsø leverede glasfacadeløsningen som en ventileret dobbeltfacade med structural glazing og specialudviklede ophæng.

Bygningen har i dag en energieffektiv klimaskærm med forbedret indeklima og reduceret energiforbrug.

FAKTA OM PROJEKTET

Projekt: Sygehus Vendsyssel

Kunde: Færch & Co.

Arkitekt: Kærsgaard Andersen
Arkitekter og Ingeniører

Periode: 2014 - 2015

Omfang: 4.800 m²

Projekttype:

- + Glas- og alufacader
- + Specialopgave
- + Renovering af facader

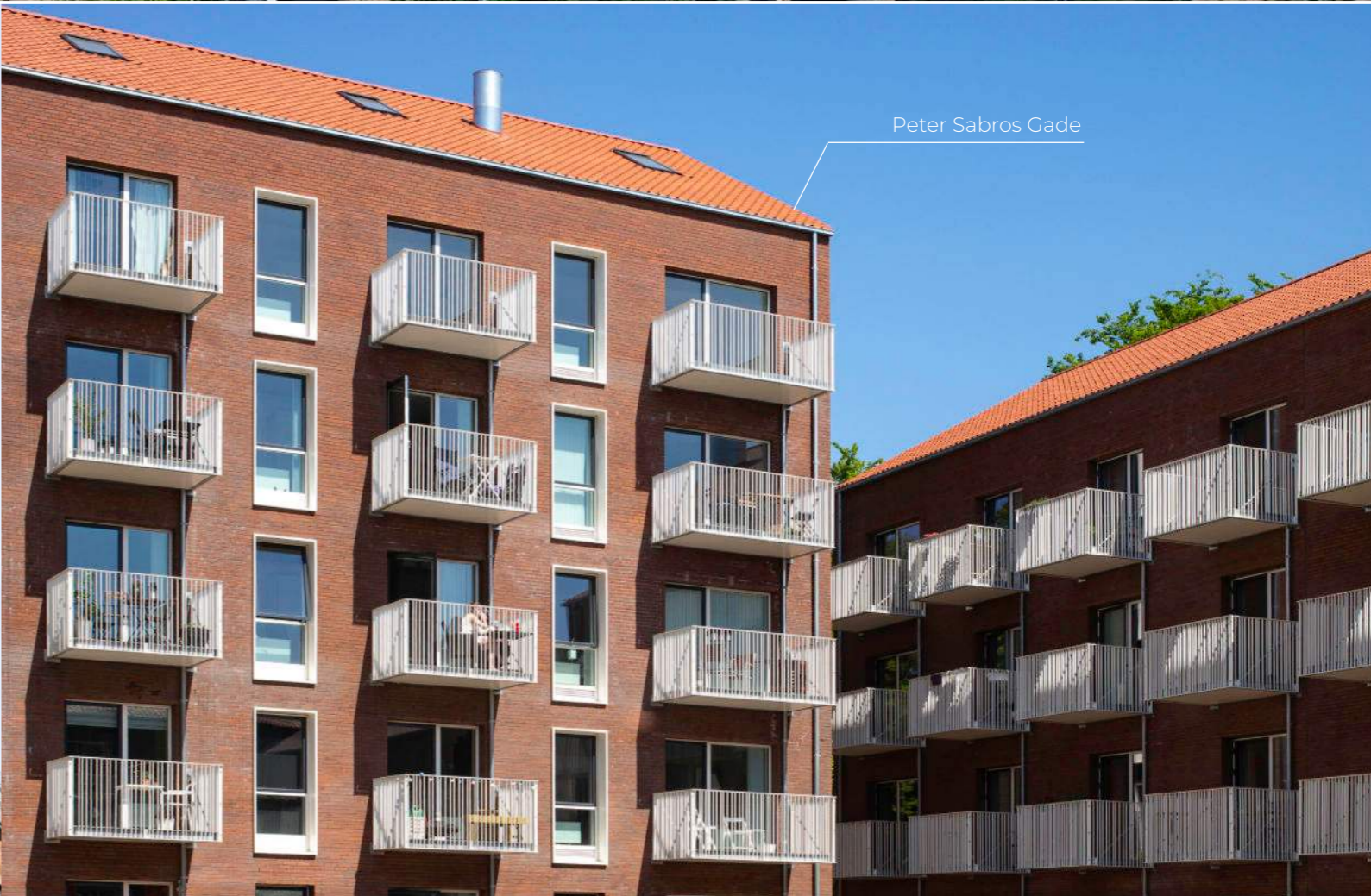


Carlsbergvej, Hillerød

Maritim Erhvervsarkitektur Svendborg



Bolværket Teglholmen Karré



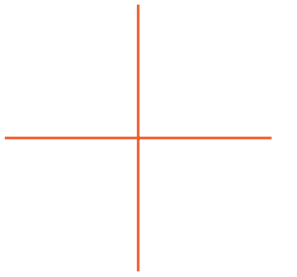
Peter Sabros Gade

Budweg, Odense



Stål

som en del af renoveringen



Renoveringsprojekter bliver stærkere, når alle bygningsdele koordineres fra begyndelsen.

Med egen stålproduktion kan vi levere altanbæringer, værn, trapper og sekundære konstruktioner som en integreret del af facadeentreprisen.

Det giver overblik, samlet ansvar og en løsning, der er tænkt til at holde.

Én samlet ansvarlig partner

Når stål og facade leveres fra samme organisation, reduceres grænseflader og risikoen for misforståelser.

Det skaber bedre koordinering, færre tilpasninger på byggepladsen og et mere forudsigeligt forløb – særligt i beboede ejendomme, hvor planlægning og fremdrift er afgørende.

Robusthed og levetid

Vores stålløsninger dimensioneres og udføres med fokus på lang levetid og minimal vedligeholdelse.

Det gælder både altaner i almene boligbyggerier, trapper i etageejendomme og specialkonstruktioner i komplekse renoveringer.

Gasa Tilst, Aarhus



Spritten, Aalborg





FJELSØ

Vi bygger

